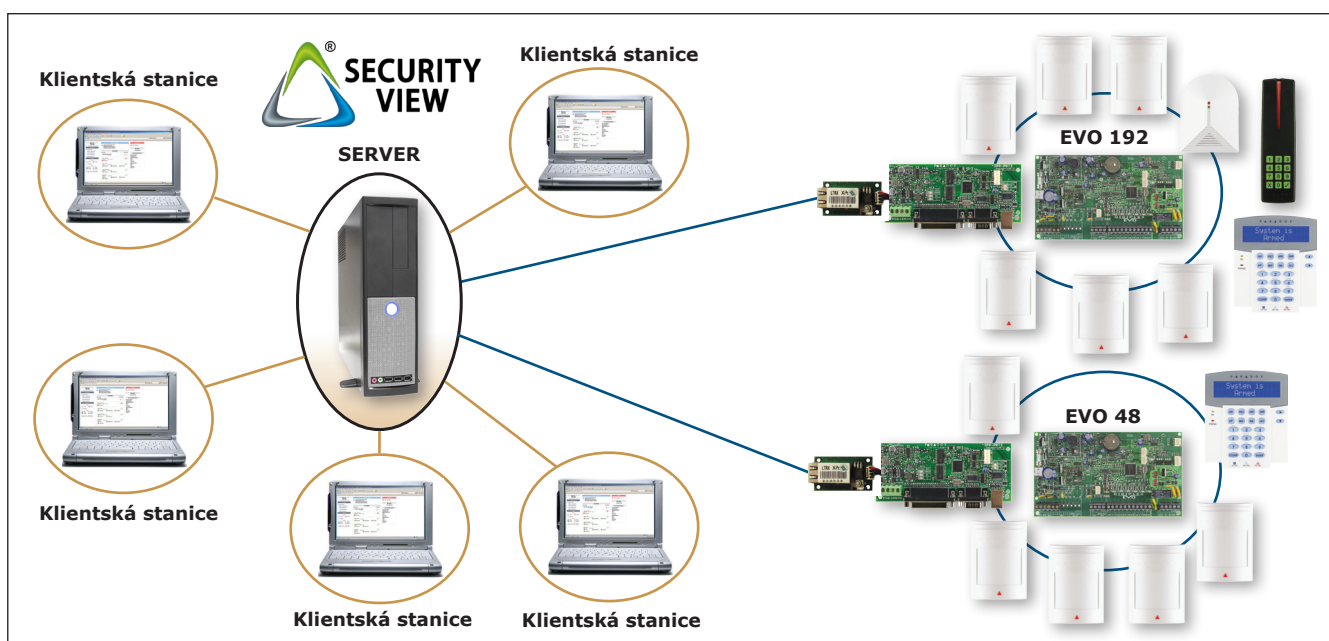


VIZUALIZAČNÍ SOFTWARE SECURITY VIEW

DIGI PLEX
EVO

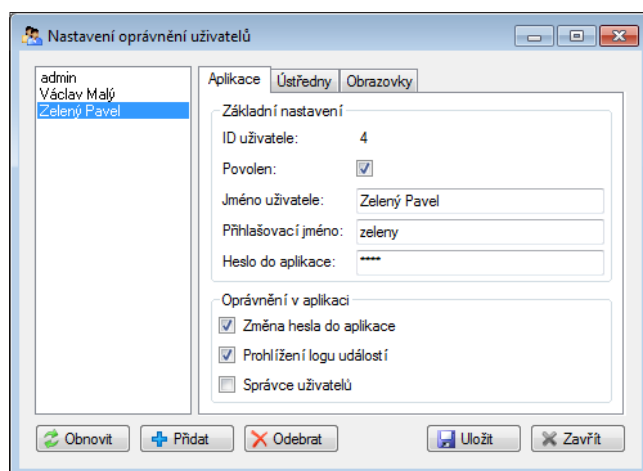
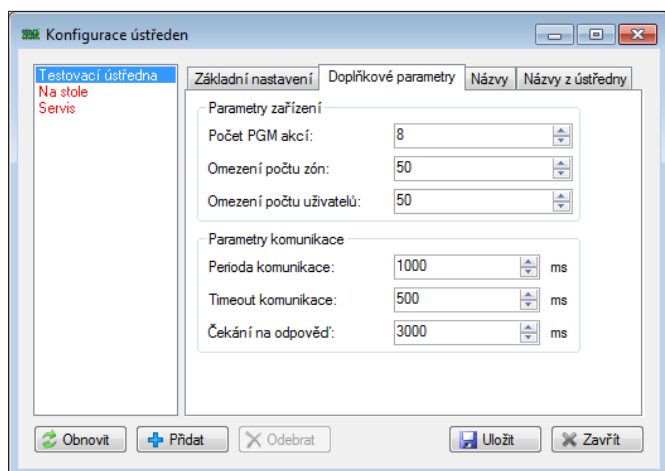
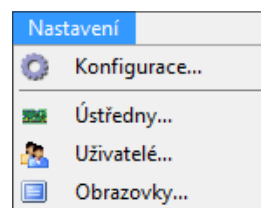


- Vizualizační software **Security View** pro dálkové nebo lokální spojení s **ústředními PARADOX EVO**. Program je určen ke sledování, ovládní, vyhodnocení a archivaci událostí z připojených ústředí EZS. Spojení s ústřednou se navazuje pomocí **modulu PRT3** (integrační modul). Pro komunikaci přes LAN pomocí **převodníku GNOME232** nebo lokálně pomocí sériového portu.
- Je možné připojit současně až **osm ústředí PARADOX EVO**. Instalace serverové části vizualizačního software je určena na jednu pracovní stanici (server). Uživatelský přístup do software se realizuje pomocí klientského programu, který je nainstalován na klientských stanicích.
- Software umožňuje vkládat **půdorysy monitorovaných objektů** (JPG, PNG, EMF), umísťovat značky jednotlivých prvků (předdefinované značky detektory, klávesnice, čtečky, kamery), stahovat popisy zón, podsystémů a jména uživatelů z ústředny, vytvářet popisy dveří a PGM akcí ve vizualizačním software.
- Z vizualizačního software je možné ovládat jednotlivé podsystémy (**zapnutí, vypnutí**), aktivovat **PGM akce** na ústředně, spouštět **externí aplikace**, včetně Internetového prohlížeče se zadanou URL adresou.
- V historii událostí je možné vyhledávat, filtrovat a exportovat kompletní log událostí, včetně veškerých zásahů uživatelů.



Instalace software (architektura klient - server)

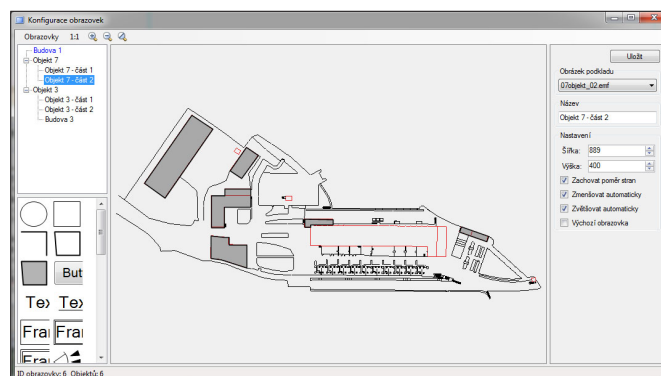
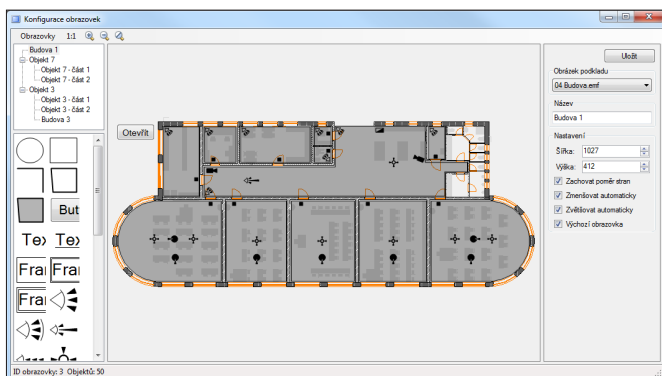
- **Serverová stanice** - operační systém Windows XP/7 professional, nastavení připojených ústředí, import názvů podsystémů a zón, správa uživatelských účtů
- **Klientská stanice** - instalace klientského programu, 60 uživatelů současně



Nastavení obrazek

- Výběr půdorysů objektů - JPG, PNG, EMF
- Umístění značek jednotlivých prvků - detektory, čtečky, kamery
- Umístění zobrazení podsystémů - základní tvary, polygony
- Umístění tlačítek, textů, symbolů

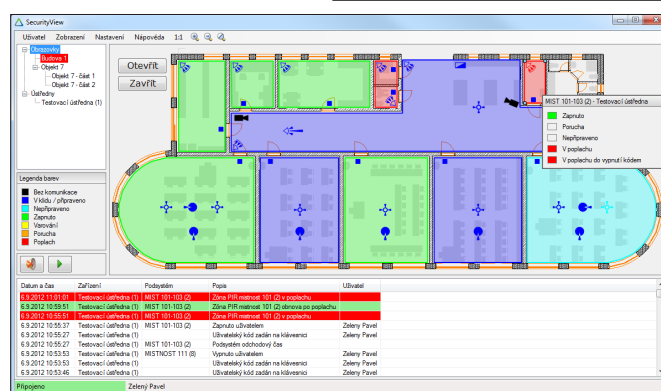
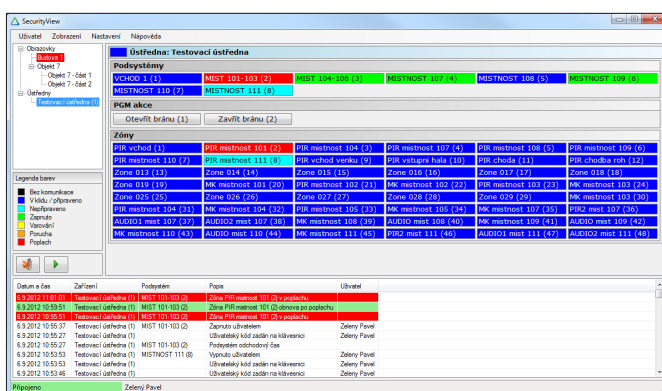
- + Přidat
- + Přidat podřízený
- Nastavit jako výchozí
- ✗ Odebrat
- ↑ Posunout nahoru
- ↓ Posunout dolů
- Posunout doprava



Uživatelské ovládání

- Sledování stavu připojených zařízení (zóny, dveře, podsystémy)
- Ovládání ústředí (zapnutí, vypnutí)
- Aktivace PGM akcí na ústředně (například otevření brány)
- Spouštění Internetového prohlížeče se zadanou URL adresou

- Zobrazení
- Názvy podsystémů v přehledu
 - Názvy podsystémů v detailu
 - Názvy zón v detailu
 - Legenda barev
 - Prohlížení logu událostí...



Log událostí

- Komplexní záznam událostí z připojených ústředí
- Komplexní záznam všech povelů uživatelů a operátorů
- Filtrování a dohledání událostí
- Export historie do souboru CSV

- Ústředna
 - Podsystem
 - Zóna
 - Dveře
 - Nezařazené
 - Uživatel
 - Požadavek
 - PGM akce
 - Komunikace
 - Přihlášení
- Použít
Zrušit

